

Businesspark Middelburg

Nieuwe Kleverskerkseweg te Middelburg



Verkoopbrochure
www.zeelandprojecten.nl

N57

F3 F2 F1

Locatie





Situatie 1:500

ADRES:

Nieuwe Kleverskerkweg 21
4338 PP Middelburg

KADASTRALE GEGEVENS:

Gemeente Middelburg, MDB01
Sectie M
Nummer 324

Bron kaveltkening: Kadata Internet, downloaddatum 13-06-2022.
Maatvoering in het werk te controleren. Aan deze tekening kunnen geen rechten ontleend worden m.b.t. afwijkingen t.o.v. de werkelijkheid.

OPPERVLAKTEBEREKENING

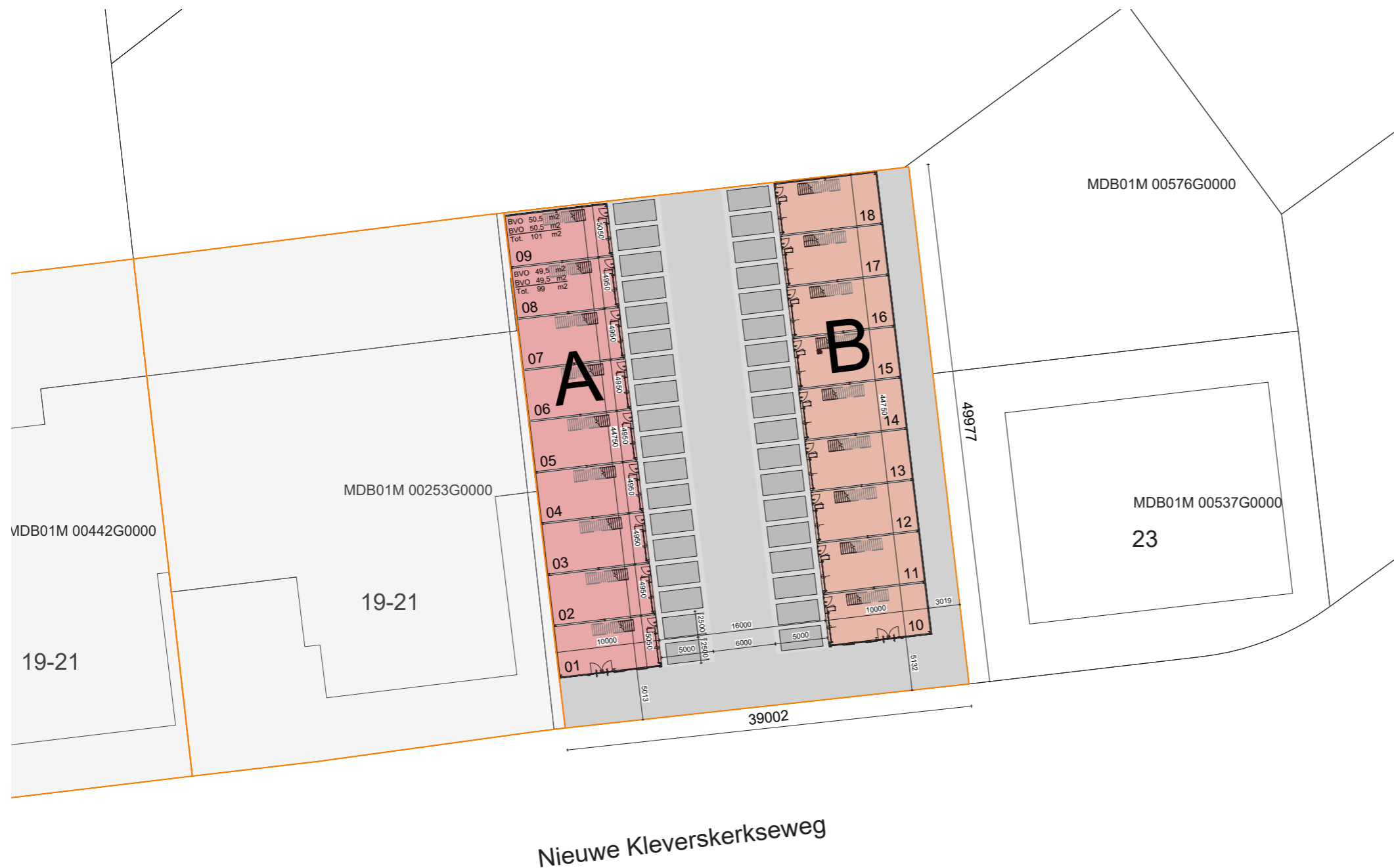
Kavel oppervlakte ca. 1.948 m²
Tot. bebouwd oppervlakte 895 m²

BVO per gebouw (A & B)

Begane grond 447,5 m²
1e verdieping 447,5 m²
895 m²
Tot. BVO 1.790 m²

PARKEERBEREKENING

Aantal parkeerplaatsen 36 pp
2 pp / 100 m² BVO



AGB van DIJK

Adres Panhuis 18
PC + Plaats 3905 AX Veenendaal
Telefoon 0318 55 03 58
Email info@agbvandijk.nl
Internet www.agbvandijk.nl

PROJECT

Nieuwbouw bedrijfsunits
Nieuwe Kleverskerkweg 21 Middelburg

OPDRACHTGEVER

W&W Vastgoed bv
Vendelier 6
3905 PA Veenendaal

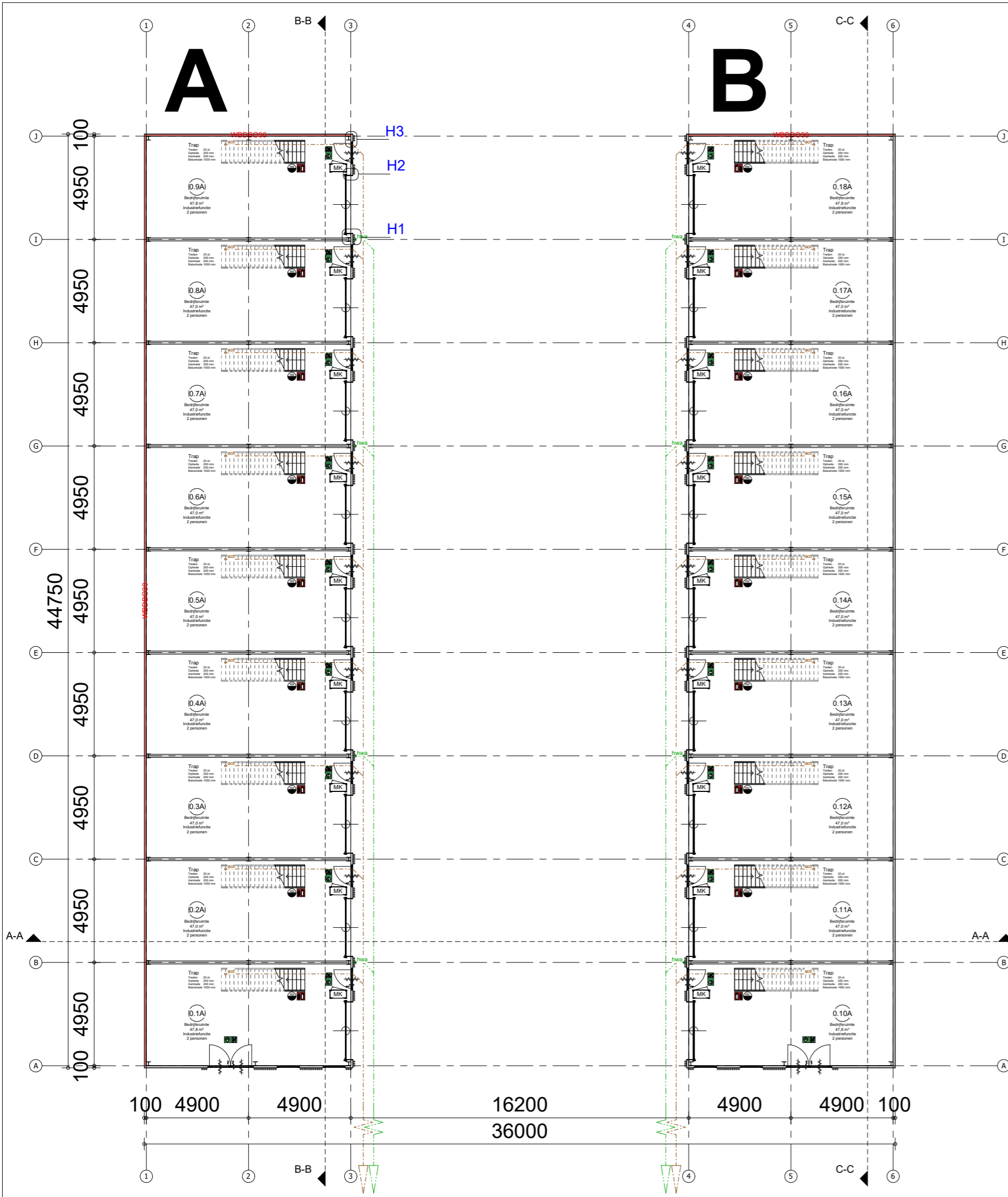
ONDERWERP

Situatie

FASE

Omgevingsvergunning

ONTWERP	AGB	SCHAAL	1:500	PROJECT NR.
PROJECTLEIDER	GH	FORMAAT	A3	2022-205B
TEKENAAR	GH	DATUM	01-07-2022	TEKENING NR.
A	D	G	J	OV-001
B	E	H	K	
C	F	I	L	



Algemene voorwaarden

Drempel in vloer van toegankelijkheidssector heeft hoogteverschil met aansluitende vloer, terrein of hellingbaan kleiner dan 0,02 meter.

Voorzieningen voor elektriciteit bepalen en aanbrengen volgens NEN 1010 en de geldende normen voor installatiedelen.

Voorzieningen voor het afnemen en gebruiken van energie conform BB Afd. 6.2

Alfoorvoorzieningen bepalen en aanbrengen volgens NEN 3215.

De ventilatie installatie en delen bepalen en aanbrengen volgens NEN 1087.

Drinkwater- en warmwatervoorzieningen bepalen en aanbrengen conform NEN 1006.

Voorzieningen voor drinkwater moet ten minste voldoen aan de model-aansluit voorwaarden voor drinkwater van de vereniging van exploitanten van waterleidingbedrijven in Nederland.

Riolering, hemelwaterafvoeren en afvoer van afvalwater en fecaliën bepalen en aanbrengen conform NEN 3215.

Meterruimte heeft afmetingen, indeling en leidingdoorvoeren die voldoen aan NEN 2768.

Voorzieningen tegen luchtdoorlatendheid die voldoen aan NEN 3061.

Voorzieningen voor noodstroom voldoen aan de bij ministeriële regeling aangewezen voorschriften.

Het gebouw voldoet aan een inbraakwerendheid conform NEN 5096.

De weerstandsklasse voldoet aan SKG**

Het gebouw is voorzien van een weerbaarheid tegen ratten en muizen.

Beglazing geplaatst <850mm boven aangrenzende vloer wordt uitgevoerd in veiligheidsbeglazing conform NEN 3569

Trappen/balustraden conform BB Afd. 2.3 t/m 2.5.

Wateropname materialen sanitaire ruimten:
 - Vloeren: vloertegels
 - Wanden: wandtegels tot plafond
 - Plafonds: waterbestendig systeemplafond

Beperking door het ontstaan van een brandgevaarlijke situatie.

De installatietechnische doorvoeringen door brandscheidingen voldoen aan het gestelde in hoofdstuk 13 en 15 van de uitgave "Brandbeveiligingsinstallaties", versie 14 juni 2012.

Brandslanghaspels aanbrengen conform NEN-EN 671-1.

Noodverlichting aanbrengen conform NEN-EN 1838.

Vluchtrouteaanduiding dient te voldoen aan NEN 3011 (of bij een bestaand bouwwerk aan NEN 6099) en aan de zichtbaarheidseisen, bedoeld in de artikelen 5.2 tot en met 5.6 van de NEN-EN 1838.

Tekeningen exacte uitvoering/projectering brandslanghaspels, noodverlichting en vluchtrouteaanduidingen nader aan te leveren door betreffende installateur.

Noodverlichting bepalen en aanbrengen volgens NEN 1838 + 6099. Verlichtingsinstallatie die aangesloten is op voorziening voor noodstroom geeft gedurende 60 minuten een lichtsterkte van min. 1 lux.

Bouwbesluiten: Beperking ontwikkeling van brand en rook
Buitenoppervlak:
 - Dak bepaald volgens NEN6063 is niet brandgevaarlijk.
 - Materialen m.u.v. een dak, vloer en bovenzijde traphellingbaan voldoen aan brandklasse D vgs. NEN-EN 13501-1, BB art. 2.68
 - De bovenzijde van vloer-, trap- en hellingbaanconstructie voldoen aan brandklasse Dfl vgs. NEN-EN 13501-1, BB art. 2.69
 Afwijkend hieraan:
 - Materialen in extra beschermde vluchtroutes voldoen aan brandklasse C m.u.v. een deur, raam of kozijn vgs. NEN-EN 13501-1 vgs. BB. art. 2.68

Binnenoppervlak:
 - Materialen m.u.v. een dak, vloer en bovenzijde traphellingbaan voldoen aan brandklasse D en rookklasse S2 vgs. NEN-EN 13501-1, BB art. 2.67
 - De bovenzijde van vloer-, trap- en hellingbaanconstructie voldoen aan brandklasse Dfl en rookklasse S1fl vgs. NEN-EN 13501-1, BB art. 2.69
 Afwijkend hieraan:
 - Materialen in extra beschermde vluchtroutes voldoen aan brandklasse B m.u.v. een deur, raam of kozijn vgs. NEN-EN 13501-1 vgs. BB. art. 2.67

* Rc-waarden uitgangspunten:
 Vloer: min. 3,7 (m²K/W)
 Gevel: min. 4,7 (m²K/W)
 Dak: min. 6,3 (m²K/W)

* U-waarden van deuren, ramen e.d.: max. 1,65 (m²K/W)

* Zie bouwbesluitberekeningen boekje voor berekening oppervlakte, daglicht- en ventilatieberekening.

* Constructies conform opgave constructeur

Peil en uitzetten
 Het peil -P- waaruit alle hoogten en diepten worden gemeten, komt overeen met de bovenkant van de begane grondvloer van het gebouw. Dit peil wordt door bouw- en woningtoezicht van de gemeente vastgesteld

Bouwkundig renvooi

- prefab gasbetonwand
- metal stud (voorzet)wand
- houten binnenkozijn
- sandwichpaneel, vlak
- sandwich dakpaneel, conform
- aluminium gevelkozijn
- isolatie
- betonvloer, conform opgave leverancier
- kanaalplaatvloer, conform opgave constructeur
- WBDBO30
- WBDBO60
- zelfsluitende deur
- panieksluiting: knopcilinder (draaicilinder)
- openbare weg bereikbaar zonder passeren met sleutels te openen deuren / poorten
- rookmelder
- draagbaar blustoestel
- vluchtwegaanduiding
- vloerhoogte t.o.v. peil
- riolering SRWA
- riolering DWA
- hemelwaterafvoer conform opgave installateur
- afgedopte toilet afvoer

Dakoverzicht

Afmetingen en positie noodoverlopen en min. hoogte boven dakbedekking volgens opgave constructeur

N.O. = noodoverloop, positie ter indicatie

- * aanhaakpunten t.b.v. dakonderhoud volgens opgave leverancier
- * hwa = hemelwaterafvoer conform opgave installateur
- * afschot min. 20mm/m
- * ontl. stl. = ontluchting standleiding
- * PV-cellen, Positie ter indicatie, voor gehele dakvlak belasting 20kg/m2 op te nemen voor mogelijkheid plaatsing zonnepanelen

! Deze pagina is in zijn geheel 50% verkleind om in deze A3 brochure te passen, de respectievelijke schaal van deze tekening is dus 1:200



AGB van DIJK
 Adres Panhuis 18
 PC+Plaats 3905 AX Veenedaal
 Telefoon 0318 55 03 58
 Email info@agbvandijk.nl
 Internet www.agbvandijk.nl

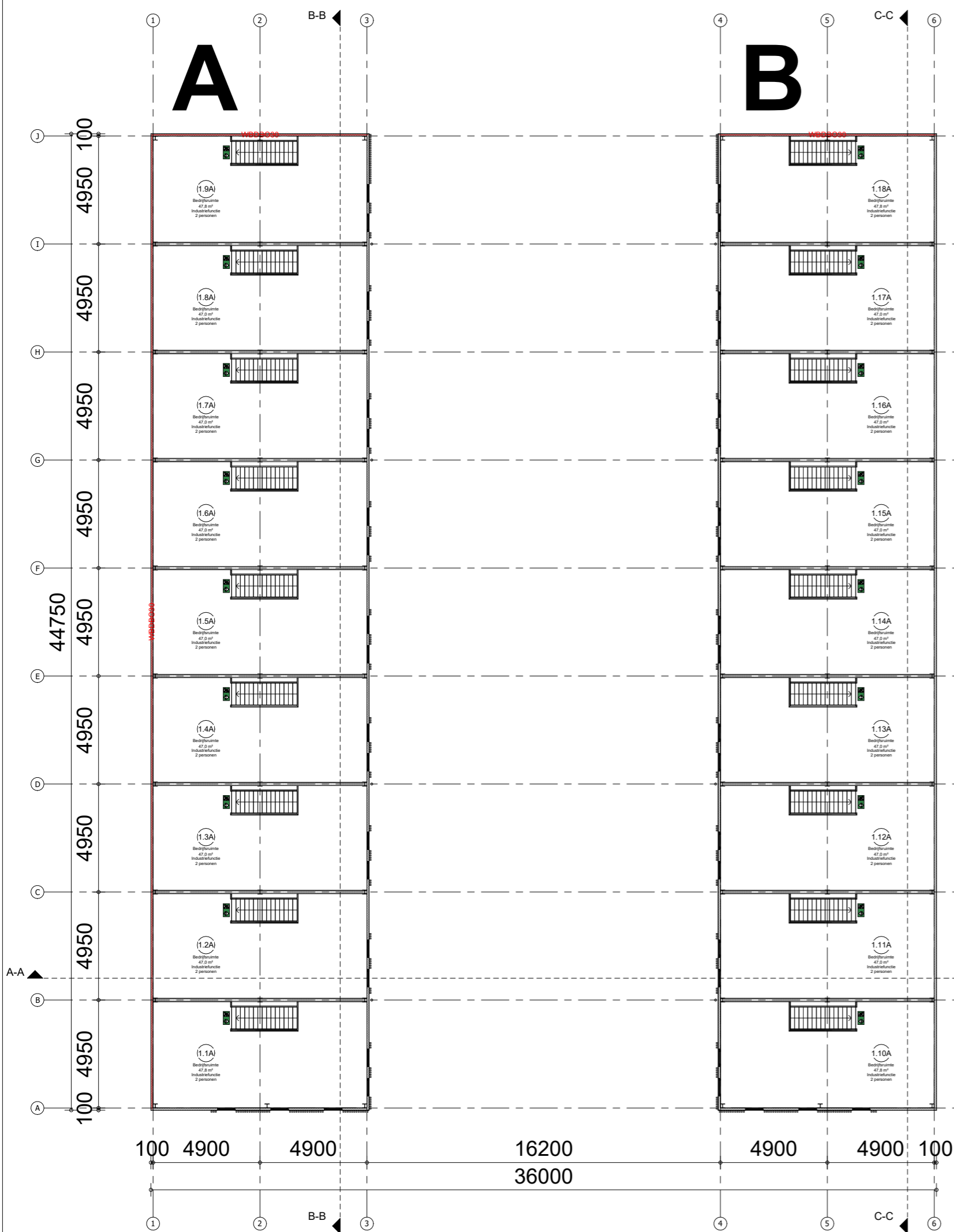
PROJECT Nieuwbouw bedrijfsunits
 Nieuwe Kleverskerkseweg 21 Middelburg

OPDRACHTGEVER Oostwal Goos BV
 Oude Rijksweg 105
 4458 AK 's Heer Arendskerke

ONDERWERP Plattegrond

FASE Omgevingsvergunning

ONTWERP	AGB	SOHAAL	1:100	PROJECT NR.	2022-205B
PROJECTLEIDER	GH	FORMAAT	A1	TEKENING NR.	OV-100
TEKENAAR	GH	DATUM	2022-07-01		
A	D	G	J		
B	E	H	K		
C	F	I	L		



Algemene voorwaarden

Drempel in vloer van toegankelijkheidssector heeft hoogteverschil met aansluitende vloer, terrein of hellingbaan kleiner dan 0,02 meter.

Voorzieningen voor elektriciteit bepalen en aanbrengen volgens NEN 1010 en de geldende normen voor installatiedelen.

Voorzieningen voor het afnemen en gebruiken van energie conform BB Afd. 6.2

Alfoorvoorzieningen bepalen en aanbrengen volgens NEN 3215.

De ventilatie installatie en delen bepalen en aanbrengen volgens NEN 1087.

Drinkwater- en warmwatervoorzieningen bepalen en aanbrengen conform NEN 1006.

Voorzieningen voor drinkwater moet ten minste voldoen aan de model-aansluit voorwaarden voor drinkwater van de vereniging van exploitanten van waterleidingbedrijven in Nederland.

Riolering, hemelwaterafvoeren en afvoer van afvalwater en fecaliën bepalen en aanbrengen conform NEN 3215.

Meterruimte heeft afmetingen, indeling en leidingdoorvoeren die voldoen aan NEN 2768.

Voorzieningen tegen luchtdoorlatendheid die voldoen aan NEN 3061.

Voorzieningen voor noodstroom voldoen aan de bij ministeriële regeling aangewezen voorschriften.

Het gebouw voldoet aan een inbraakwerendheid conform NEN 5096.

De weerstandsklasse voldoet aan SKG**

Het gebouw is voorzien van een weerbaarheid tegen ratten en muizen.

Beglazing geplaatst <850mm boven aangrenzende vloer wordt uitgevoerd in veiligheidsbeglazing conform NEN 3569.

Trappen/balustraden conform BB Afd. 2.3 t/m 2.5.

Wateropname materialen sanitaire ruimten:

- Vloeren: vloertegels
- Wanden: wandtegels tot plafond
- Plafonds: waterbestendig systeemplafond

Beperking door het ontstaan van een brandgevaarlijke situatie.

De installatietechnische doorvoeringen door brandscheidingen voldoen aan het gestelde in hoofdstuk 13 en 15 van de uitgave "Brandbeveiligingsinstallaties", versie 14 juni 2012.

Brandslanghaspels aanbrengen conform NEN-EN 671-1.

Noodverlichting aanbrengen conform NEN-EN 1838.

Vluchtrouteaanduiding dient te voldoen aan NEN 3011 (of bij een bestaand bouwwerk aan NEN 6099) en aan de zichtbaarheidseisen, bedoeld in de artikelen 5.2 tot en met 5.6 van de NEN-EN 1838.

Tekeningen exacte uitvoering/projectering brandslanghaspels, noodverlichting en vluchtrouteaanduidingen nader aan te leveren door betreffende installateur.

Noodverlichting bepalen en aanbrengen volgens NEN 1838 + 6099. Verlichtingsinstallatie die aangesloten is op voorziening voor noodstroom geeft gedurende 60 minuten een lichtsterkte van min. 1 lux.

Bouwbesluiten: Beperking ontwikkeling van brand en rook

Buitenoppervlak:

- Dak bepaald volgens NEN6063 is niet brandgevaarlijk.
- Materialen m.u.v. een dak, vloer en bovenzijde traphellingbaan voldoen aan brandklasse D vlg. NEN-EN 13501-1, BB art. 2.68
- De bovenzijde van vloer-, trap- en hellingbaanconstructie voldoen aan brandklasse Dfl vlg. NEN-EN 13501-1, BB art. 2.69
- Afwijkend hieraan:
- Materialen in extra beschermde vluchtroutes voldoen aan brandklasse C m.u.v. een deur, raam of kozijn vlg. NEN-EN 13501-1 vlg. BB. art. 2.68

Binnenoppervlak:

- Materialen m.u.v. een dak, vloer en bovenzijde traphellingbaan voldoen aan brandklasse D en rookklasse S2 vlg. NEN-EN 13501-1, BB art. 2.67
- De bovenzijde van vloer-, trap- en hellingbaanconstructie voldoen aan brandklasse Dfl en rookklasse S1fl vlg. NEN-EN 13501-1, BB art. 2.69
- Afwijkend hieraan:
- Materialen in extra beschermde vluchtroutes voldoen aan brandklasse B m.u.v. een deur, raam of kozijn vlg. NEN-EN 13501-1 vlg. BB. art. 2.67

* Rc-waarden uitgangspunten:
 Vloer: min. 3,7 (m²K/W)
 Gevel: min. 4,7 (m²K/W)
 Dak: min. 6,3 (m²K/W)

*U-waarden van deuren, ramen e.d.: max. 1,65 (m²K/W)

* Zie bouwbesluitberekeningen boekje voor berekening oppervlakte, daglicht- en ventilatieberekening.

* Constructies conform opgave constructeur

Peil en uitzetten
 Het peil -P- waaruit alle hoogten en diepten worden gemeten, komt overeen met de bovenkant van de begane grondvloer van het gebouw. Dit peil wordt door bouw- en woningtoezicht van de gemeente vastgesteld

Bouwkundig renvooi

- prefab gasbetonwand
- metal stud (voorzet)wand
- houten binnenkozijn
- sandwichpaneel, vlak
- sandwich dakpaneel, conform opgave constructeur
- aluminium gevelkozijn
- isolatie
- betonvloer, conform opgave leverancier
- kanaalplaatvloer, conform opgave constructeur
- WBDBO30
- WBDBO60
- zelfsluitende deur
- panieksluiting: knopcilinder (draaicilinder) openbare weg bereikbaar zonder passeren met sleutels te openen deuren / poorten
- rookmelder
- draagbaar blustoestel
- vluchtwegaanduiding
- vloerhoogte t.o.v. peil
- riolering SRWA
- riolering DWA
- hemelwaterafvoer conform opgave installateur
- afgedopte toilet afvoer

Dakoverzicht

Afmetingen en positie noodoverlopen en min. hoogte boven dakbedekking volgens opgave constructeur

N.O. = noodoverloop, positie ter indicatie

- * aanhaakpunten t.b.v. dakonderhoud volgens opgave leverancier
- * hwa = hemelwaterafvoer conform opgave installateur
- * afschot min. 20mm/m1
- * ontl. stl. = ontluchting standleiding
- * PV-cellen, Positie ter indicatie, voor gehele dakvlak belasting 20kg/m2 op te nemen voor mogelijkheid plaatsing zonnepanelen



AGB van DIJK
 Adres Panhals 18
 PC+Plaats 3905 AX Veendam
 Telefoon 0318 55 03 58
 Email info@agbvandijk.nl
 Internet www.agbvandijk.nl

PROJECT Nieuwbouw bedrijfsunits
 Nieuwe Kleverskerkweg 21 Middelburg

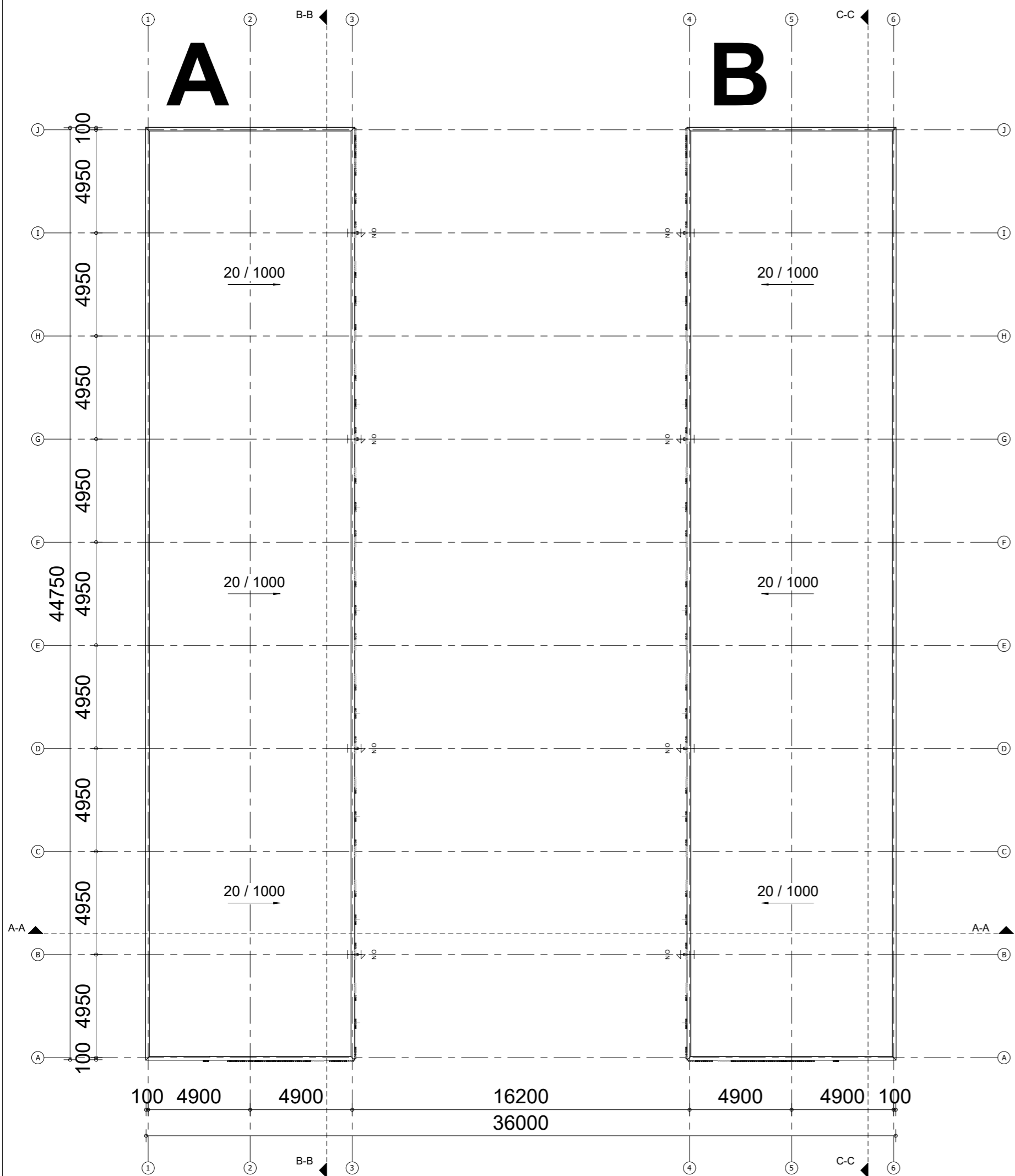
OPDRACHTGEVER Oostwal Goos BV
 Oude Rijksweg 105
 4458 AK 's Heer Arendskerke

ONDERWERP Plattegrond

FASE Omgevingsvergunning

ONTWERP	AGB	SOCHAAL	1:100	PROJECT NR.	2022-205B
PROJECTLEIDER	GH	FORMAAT	A1	TEKENING NR.	OV-101
TEKENAAR	GH	DATUM	2022-07-01		
A	D	G	J		
B	E	H	K		
C	F	I	L		

Deze pagina is in zijn geheel 50% verkleind om in deze A3 brochure te passen, de respectievelijke schaal van deze tekening is dus 1:200



Algemene voorwaarden

Drempel in vloer van toegankelijkheidssector heeft hoogteverschil met aansluitende vloer, terrein of hellingbaan kleiner dan 0,02 meter.

Voorzieningen voor elektriciteit bepalen en aanbrengen volgens NEN 1010 en de geldende normen voor installatiedelen.

Voorzieningen voor het afnemen en gebruiken van energie conform BB Afd. 6.2

Afvoervoorzieningen bepalen en aanbrengen volgens NEN 3215.

De ventilatie installatie en delen bepalen en aanbrengen volgens NEN 1087.

Drinkwater- en warmwatervoorzieningen bepalen en aanbrengen conform NEN 1006.

Voorzieningen voor drinkwater moet ten minste voldoen aan de model-aansluit voorwaarden voor drinkwater van de vereniging van exploitanten van waterleidingbedrijven in Nederland.

Riolering, hemelwaterafvoeren en afvoer van afvalwater en fecaliën bepalen en aanbrengen conform NEN 3215.

Meterruimte heeft afmetingen, indeling en leidingdoorvoeren die voldoen aan NEN 2768.

Voorzieningen tegen luchtdoorlatendheid die voldoen aan NEN 3661.

Voorzieningen voor noodstroom voldoen aan de bij ministeriële regeling aangewezen voorschriften.

Het gebouw voldoet aan een inbraakwerendheid conform NEN 5096.

De weerstandsklasse voldoet aan SKG**

Het gebouw is voorzien van een weerbaarheid tegen ratten en muizen.

Beglazing geplaatst <850mm boven aangrenzende vloer wordt uitgevoerd in veiligheidsbeglazing conform NEN 3569.

Trappen/balustraden conform BB Afd. 2.3 t/m 2.5.

Wateropname materialen sanitaire ruimten:

- Vloeren: vloertegels
- Wanden: wandtegels tot plafond
- Plafonds: waterbestendig systeemplafond

Beperking door het ontstaan van een brandgevaarlijke situatie.

De installatietechnische doorvoeringen door brandscheidingen voldoen aan het gestelde in hoofdstuk 13 en 15 van de uitgave "Brandbeveiligingsinstallaties", versie 14 juni 2012.

Brandslanghaspels aanbrengen conform NEN-EN 671-1.

Noodverlichting aanbrengen conform NEN-EN 1838.

Vluchtrouteaanduiding dient te voldoen aan NEN 3011 (of bij een bestaand bouwwerk aan NEN 6099) en aan de zichtbaarheidseisen, bedoeld in de artikelen 5.2 tot en met 5.6 van de NEN-EN 1838.

Tekeningen exacte uitvoering/projectering brandslanghaspels, noodverlichting en vluchtrouteaanduidingen nader aan te leveren door betreffende installateur.

Noodverlichting bepalen en aanbrengen volgens NEN 1838 + 6099. Verlichtingsinstallatie die aangesloten is op voorziening voor noodstroom geeft gedurende 60 minuten een lichtsterkte van min. 1 lux.

Bouwbesluiten: Beperking ontwikkeling van brand en rook

Buitenoppervlak:

- Dak bepaald volgens NEN6063 is niet brandgevaarlijk.
- Materialen m.u.v. een dak, vloer en bovenzijde traphellingbaan voldoen aan brandklasse D vlg. NEN-EN 13501-1, BB art. 2.68
- De bovenzijde van vloer-, trap- en hellingbaanconstructie voldoen aan brandklasse Dfl vlg. NEN-EN 13501-1, BB art. 2.69

Atwijkend hieraan:

- Materialen in extra beschermde vluchtroutes voldoen aan brandklasse C m.u.v. een deur, raam of kozijn vlg. NEN-EN 13501-1 vlg. BB. art. 2.68

Binnenoppervlak:

- Materialen m.u.v. een dak, vloer en bovenzijde traphellingbaan voldoen aan brandklasse D en rookklasse S2 vlg. NEN-EN 13501-1, BB art. 2.67
- De bovenzijde van vloer-, trap- en hellingbaanconstructie voldoen aan brandklasse Dfl en rookklasse S1fl vlg. NEN-EN 13501-1, BB art. 2.69

Atwijkend hieraan:

- Materialen in extra beschermde vluchtroutes voldoen aan brandklasse B m.u.v. een deur, raam of kozijn vlg. NEN-EN 13501-1 vlg. BB. art. 2.67

* Rc-waarden uitgangspunten:
 Vloer: min. 3,7 (m²KW)
 Gevel: min. 4,7 (m²KW)
 Dak: min. 6,3 (m²KW)

*U-waarden van deuren, ramen e.d.: max. 1,65 (m²KW)

* Zie bouwbesluitberekeningen boekje voor berekening oppervlakte, daglicht- en ventilatieberekening.

* Constructies conform opgave constructeur

Peil en uitzetten
 Het peil -P- waaruit alle hoogten en diepten worden gemeten, komt overeen met de bovenkant van de begane grondvloer van het gebouw. Dit peil wordt door bouw- en woningtoezicht van de gemeente vastgesteld

Bouwkundig renvooi

- prefab gasbetonwand
- metal stud (voorzet)wand
- houten binnenkozijn
- sandwichpaneel, vlak
- sandwich dakpaneel, conform opgave constructeur
- aluminium gevelkozijn
- isolatie
- betonvloer, conform opgave leverancier
- kanaalplaatvloer, conform opgave constructeur
- WBDBO30
- WBDBO60
- zelfsluitende deur
- panieksluiting: knopcilinder (draaicilinder)
- openbare weg bereikbaar zonder passeren met sleutels te openen deuren / poorten
- rookmelder
- draagbaar blustoestel
- vluchtwegaanduiding
- vloerhoogte t.o.v. peil
- riolering SRWA
- riolering DWA
- hemelwaterafvoer conform opgave installateur
- afgedopte toilet afvoer

Dakoverzicht

Afmetingen en positie noodoverlopen en min. hoogte boven dakbedekking volgens opgave constructeur

N.O. = noodoverloop, positie ter indicatie

- * aanhaakpunten t.b.v. dakonderhoud volgens opgave leverancier
- * hwa = hemelwaterafvoer conform opgave installateur
- * afschot min. 20mm/m1
- * ontl. st. = ontluchting standleiding
- * PV-cellen, Positie ter indicatie, voor gehele dakvlak belasting 20kg/m2 op te nemen voor mogelijkheid plaatsing zonnepanelen

! Deze pagina is in zijn geheel 50% verkleind om in deze A3 brochure te passen, de respectievelijke schaal van deze tekening is dus 1:200



AGB van DIJK
 Adres Panhals 18
 PC-Plaats 3905 AX Veenedaal
 Telefoon 0318 55 03 58
 Email info@agbvandijk.nl
 Internet www.agbvandijk.nl

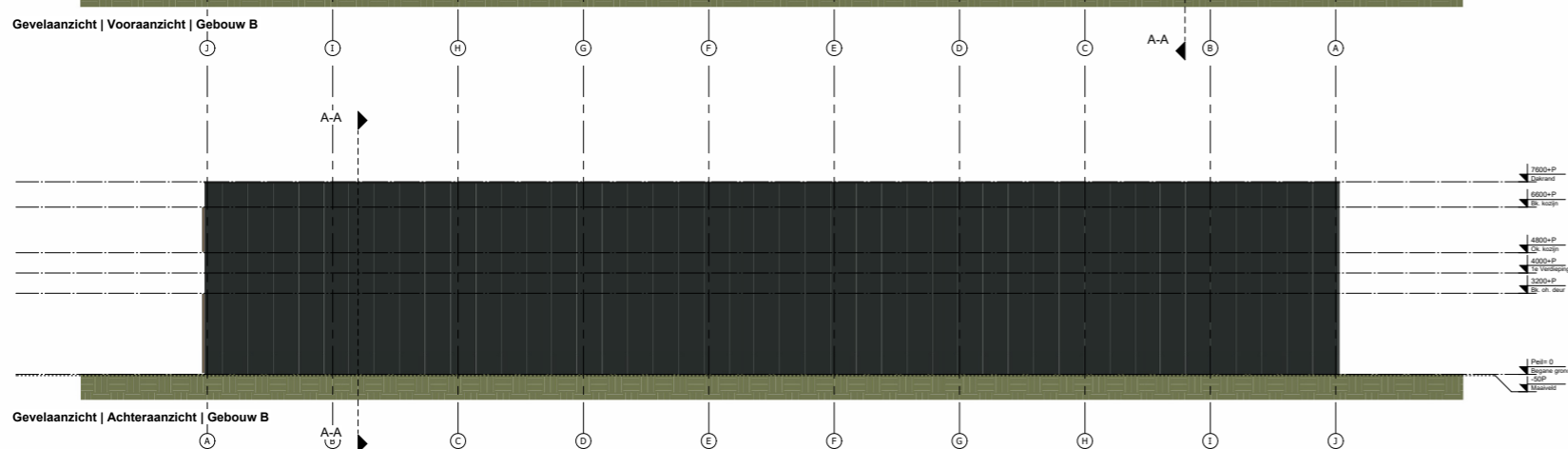
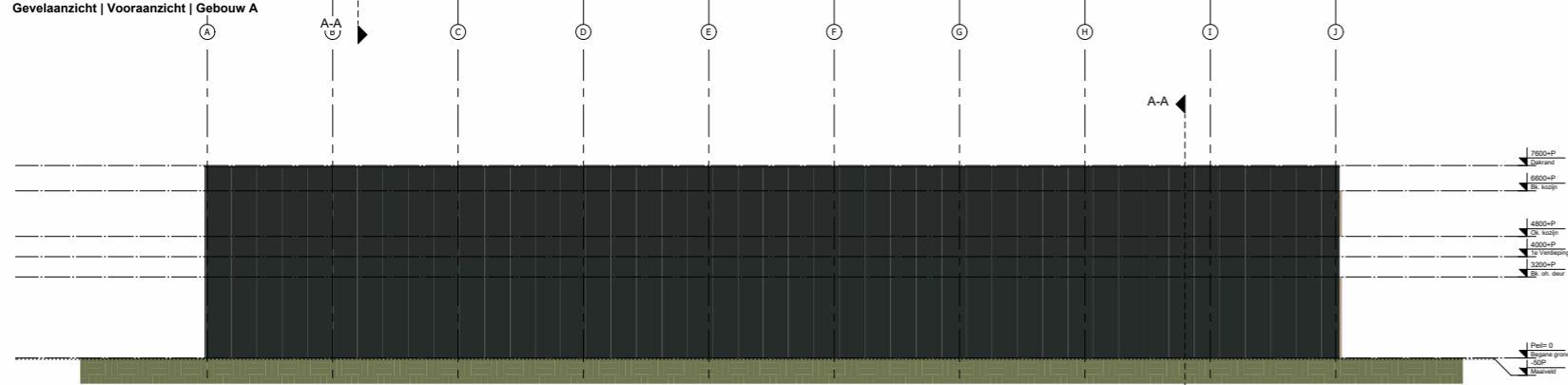
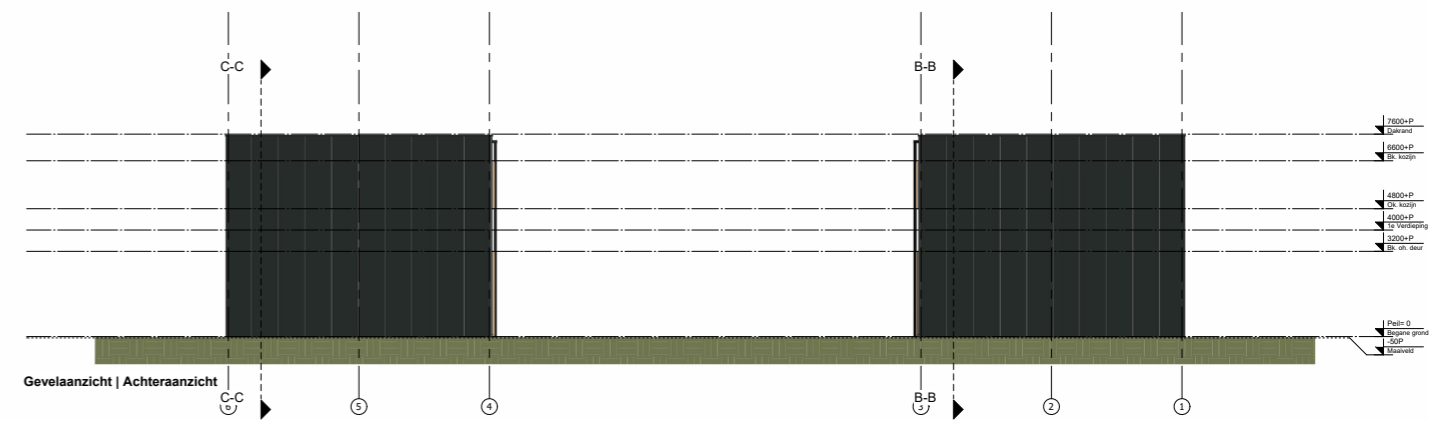
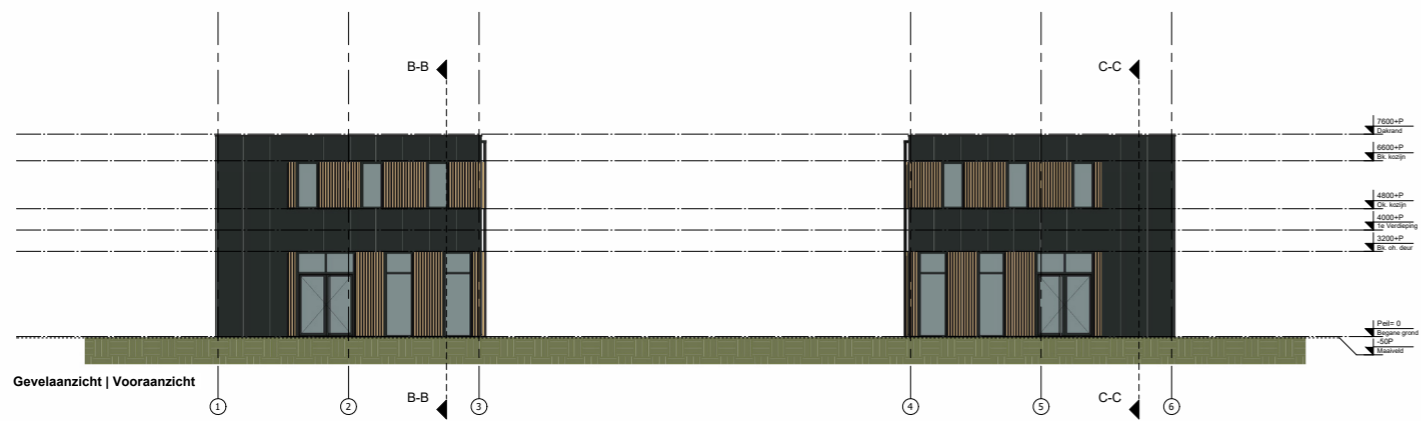
PROJECT Nieuwbouw bedrijfsunits
 Nieuwe Kleverskerkeweg 21 Middelburg

OPDRACHTGEVER Oostwal Goos BV
 Oude Rijksweg 105
 4458 AK 's Heer Arendskerke

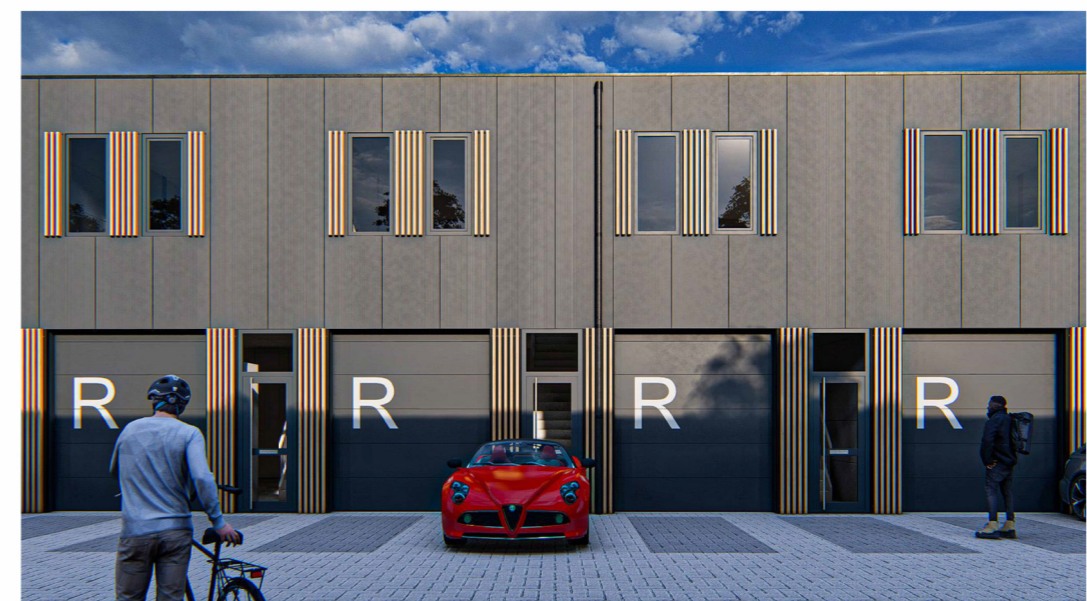
ONDERWERP Dakoverzicht

FASE Omgevingsvergunning

ONTWERP	AGB	SOHAAL	1:100	PROJECT NR.	2022-205B
PROJECTLEIDER	GH	FORMAAT	A1	TEKENING NR.	OV-102
TEKENAAR	GH	DATUM	2022-06-29		
A	D	G	J		
B	E	H	K		
C	F	I	L		



3D visualisatie



3D visualisatie

Gevelrenvooi

Onderdeel	Materiaal	Kleur	Code
Gevelbekleding	Sandwichpaneel	Zwartgrijs	RAL 7021
Gevelbekleding	Hout	Natuur	-
Koepelen	Aluminium	Zwartgrijs	RAL 7021
Koepelen	Aluminium	Zwartgrijs	RAL 7021
Zetwerk	Staal	Zwartgrijs	RAL 7021

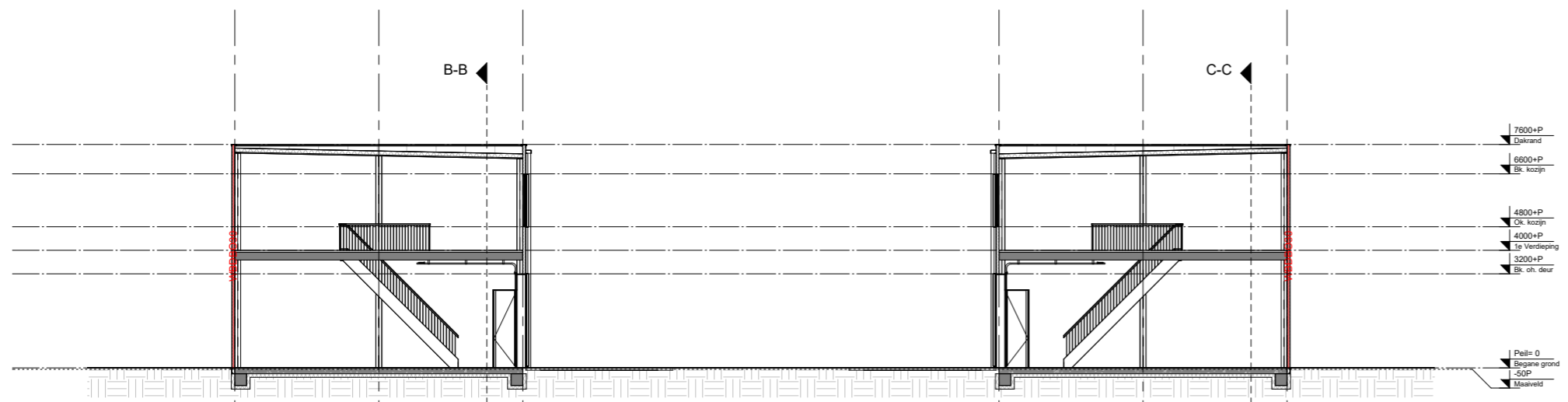
AGB VAN DIJK

PROJECT: Nieuwbouw bedrijfsunits
Nieuwe Kieverskerkseweg 21 Middelburg

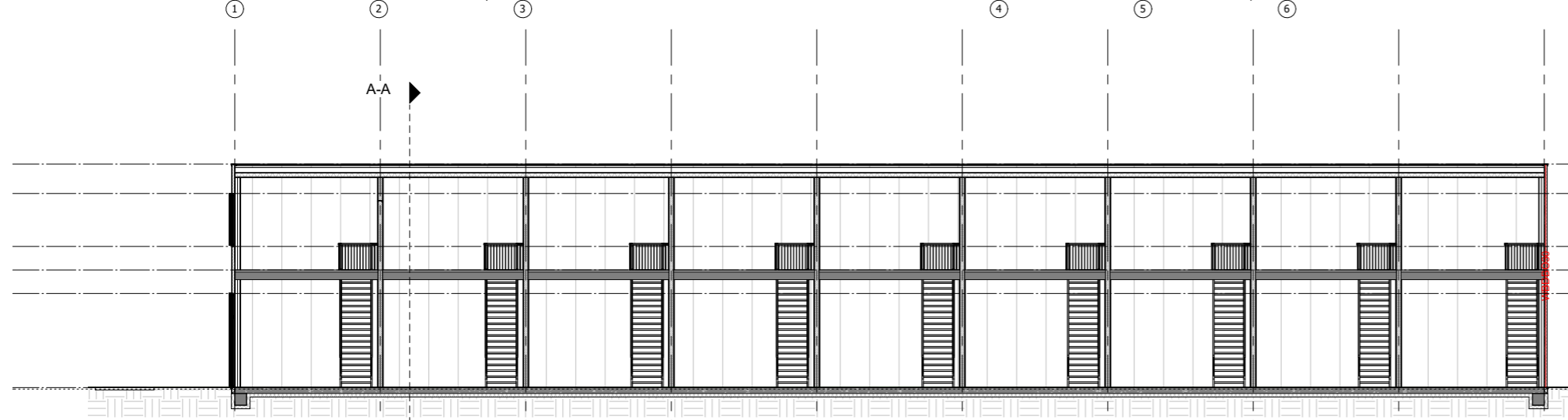
OPDRACHTGEVER: Oudhof Oost BV
Oude Rijkweg 105
4458 AK 't Haer Aandstaarte

OPDRACHT: Gevelaanzichten
FASE: Omgevingsvergunning

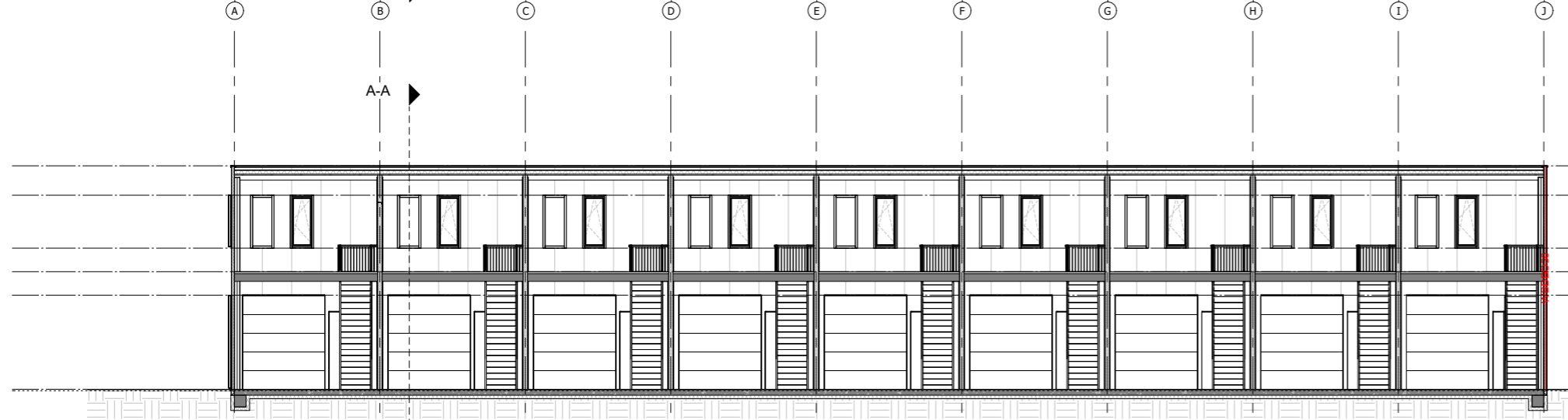
AGB van Dijk	AGB	1:100	PROJECT NR.
Adres: Parkhuis 18	PRODUCTIEUR: GH	FORMAAT: A0	2022-205B
PC-straat 1965 44 Veenendaal	TEKENAAR: GH	DATUM: 2022-06-29	
Telefoon: 0318 51 01 58			
Email: info@agbvandijk.nl			
Internet: www.agbvandijk.nl			



Doorsnede | Doorsnede A-A



Doorsnede | Doorsnede B-B



Doorsnede | Doorsnede C-C

Bouwkundig renvoer

- prefab gasbetonwand
- metal stud (voorzet)wand
- houten binnenkozijn
- sandwichpaneel, vlak
- sandwich dakpaneel, conform opgabe constructeur
- aluminium gevelkozijn
- isolatie
- betonvloer, conform opgabe leverancier
- kanaalplaatvloer, conform opgabe constructeur
- WBDBO30
- WBDBO60
- zelfsluitende deur
- panieksluiting: knopcilinder (draaicilinder)
- panieksluiting: knopcilinder (push button)
- panieksluiting: knopcilinder (push button)
- rookmelder
- draagbaar blustoestel
- vluchtwegaanduiding
- vloerhoogte t.o.v. peil
- riolering SRWA
- riolering DWA
- hemelwaterafvoer conform opgabe installateur
- atgedopte toilet afvoer

Dakoverzicht

Afmetingen en positie noodoverlopen en min. hoogte dakbedekking volgens opgabe constructeur
 N.O. = noodoverloop, positie ter indicatie
 * aanhaakpunten t.b.v. dakonderhoud volgens opgabe leverancier
 * hwa = hemelwaterafvoer conform opgabe installateur
 * afschot min. 20mm/m1
 * ontl. st. = ontluchting standleiding
 * PV-cellen, Positie ter indicatie, voor gehele dakvlak belasting 20kg/m2 op te nemen voor mogelijkheid plaatsing zonnepanelen

Deze pagina is in zijn geheel 50% verkleind om in deze A3 brochure te passen, de respectievelijke schaal van deze tekening is dus 1:200



AGB
VAN
DIJK
 Adres Panhals 18
 PC+Plaats 3905 AX Veenendaal
 Telefoon 0318 55 03 58
 Email info@agbvandijk.nl
 Internet www.agbvandijk.nl

PROJECT Nieuwbouw bedrijfsunits
 Nieuwe Kleverskerkseweg 21 Middelburg
 ONDRACHTGEVER Oostwaal Goos BV
 Oude Rijksweg 105
 4458 AK 's Heer Arendskerke
 ONDERWERP Doorsneden
 FASE Omgevingsvergunning

ONTWERP	AGB	SOHAAL	1:100	PROJECT NR.	2022-205B
PROJECTLEIDER	GH	FORMAAT	A1	TEKENING NR.	OV-300
TEKENAAR	GH	DATUM	2022-06-29		
A	D	G	J		
B	E	H	K		
C	F	I	L		



Ontwerp: **3D impressies**





Eigentijdse

Uitstraling





Oog voor detail

Technische omschrijving 1/2

Peil en uitzetten

Het peil -P- waaruit alle hoogten en diepten worden gemeten, komt overeen met de bovenkant van de begane grondvloer van het gebouw. Dit peil wordt door bouw- en woningtoezicht van de gemeente vastgesteld.

Grondwerken

De nodige grondwerken worden verricht voor de aanleg van de fundering, leidingen en bestrating. Als aanvulling rond de fundering wordt gebruikt gemaakt van de ter plaatse aanwezige grond.

Bestratingen

Buiten de gebouwen en binnen de erfgrans wordt de binnenstraat verhard met een bestrating van betonklinkers. Patroon, kleur en indeling volgens het nader vast te stellen bestratingsplan. De bestrating wordt opgesloten met trottoir-, inrit- en opsluitbanden.

Het gehele terrein binnen de erfgrans wordt voorzien van straatkolken van voldoende capaciteit.

Fundering

Het gebouw wordt gefundeerd conform berekeningen en tekeningen van de constructeur.

Betonwerk

De begane grondvloer wordt uitgevoerd als een in het werk gestorte gewapende betonvloer met een nuttige belasting van 1.000kg/m². De begane grondvloer wordt monoliet afgewerkt.

De verdiepingsvloer wordt uitgevoerd als prefab-kanaalplaatvloer met een nuttige belasting van 250kg/m². De verdiepingsvloer wordt afgewerkt met een cementdekvloer. De onderzijde van de prefab-kanaalplaatvloer is onafgewerkt. In de verdiepingsvloer wordt een sparing aangebracht ten behoeve van het trapgat.

Binnenwerk

De scheidende wanden worden uitgevoerd als prefab gasbetonwand.

Constructie

De staalconstructie wordt gespoten of gepoedercoat in kleur. Kolommen, liggers, windverbanden etc. worden door de constructeur berekend.

Waar vereist door de brandweer wordt een brandvertragende voorziening aangebracht.

Gevelbekleding

De buitengevels worden uitgevoerd met beplating volgens tekening en detaillering architect.

De kleuren van de gevelmaterialen zijn volgens opgave van de architect. Zetwerken rondom de kozijnen en langs de gevelbekleding wordt uitgevoerd in de kleur volgens opgave architect.

De beplating zal worden uitgevoerd in sandwichpanelen. De isolatiewaarde van de gevelbekleding is met uitzondering van de beglazing minimaal 4,5 m² K/W.

Buitengevelkozijnen, ramen en deuren

Alle buitengevelkozijnen, ramen en deuren worden uitgevoerd als gepoedercoate aluminium profielen in de kleur volgens opgave architect.

De draairichting van de deuren is op de plattegrond aangegeven en de deuren worden met een kruk of knopcilinder bediend. De deuren zijn aan de buitenzijde te openen met een sleutel.

De ventilatie geschiedt indien van toepassing d.m.v. aluminium ventilatieroosters in de gevelkozijnen, gemoffeld in kleur of met de aanwezige draaiende delen in de kozijnen of d.m.v. kunststof ventilatieroosters in de sectionaldeuren, volgens tekening architect.

De sectionaldeuren zijn geïsoleerde en elektrisch bedienbare deuren (niet aangesloten). De sectionaldeuren zijn in kleur

gespoten en voorzien van een vergrendeling om optillen te voorkomen en rubber aanslag profielen.

Beglazing

In de glasopeningen van de gevelkozijnen, wordt isolerende dubbele beglazing (HR++) toegepast met een U-waarde van minimaal 1,1 W/m² K volgend uit EPC berekening. Waar nodig wordt veiligheidsglas aangebracht.

Hang- en sluitwerk

Al het toe te passen hang- en sluitwerk is van inbraakwerende uitvoering. De toe te passen sloten in de buitendeuren en toegangsdeuren worden minimaal voorzien van SKG** veiligheidssloten.

Trappen

Er worden vurenhouten gegronde trappen toegepast. Op één trapboom wordt een hek geplaatst. De balustrades op de verdiepingsvloer worden niet toegepast in verband met later door de koper zelf te plaatsen scheidingswanden.

Dakbedekking

Het dak wordt uitgevoerd met geïsoleerde sandwichpanelen waar een laag kunststof dakbedekking op wordt aangebracht. De isolatiewaarde is minimaal 6,0 m² K/W.

Het afschot van het dak wordt verwerkt in de staalconstructie.

Het dak wordt voorzien van de nodige noodoverlopen, zodat bij extreme weersomstandigheden en verstopping het water buiten het dak geloosd wordt.

Loodgieterswerk

De hemelwaterafvoeren is een pvc afvoersystemen.

Per bedrijfspand is gerekend op één afvoer. De afvoeren worden afgedopt boven de begane grondvloer. De vuilwaterriolering wordt aangesloten op het riool. De aansluitkosten op het riool zijn voor rekening van de verkoper.

Oog voor detail

Technische omschrijving 2/2

Waterleiding

De waterleiding wordt aangelegd tot in de meterkast. De aansluitkosten en het plaatsen van een meter voor de wateraansluiting zijn voor rekening van de koper.

Elektrische installatie

De elektra wordt aangelegd tot in de meterkast en afgezekerd op 3 x 25A. De aansluitkosten en het plaatsen van een meter voor de elektra-aansluiting zijn voor rekening van de koper.

Gasinstallatie

De panden worden zonder gasaansluiting opgeleverd.

Telecom

De panden worden zonder telecomaansluiting opgeleverd.

Overige installaties

Eventueel op tekening aangegeven nood- en vluchtwegverlichting, blusmiddelen en rookmelders worden niet toegepast.

Oplevering

Oplevering van het gekochte is, tenzij anders overeengekomen, in casco bouwkundige staat. De oplevering zal uiterlijk 5 dagen voor daadwerkelijke oplevering door de aannemer gecommuniceerd worden.

De bedrijfspanden voldoen aan de eisen uit het bouwbesluit voor de industriefunctie, en zijn niet beoogd te worden ingericht als kantoorruimte. Indien een gedeelte van de bedrijfspanden voor een andere gebruiksfunctie wordt ingericht kan dit leiden tot het stellen van aanvullende bouwkundige eisen door de gemeente. Deze zijn voor rekening van koper.

De standaard in de bedrijfspanden aangebrachte bouwkundige en brandwerende voorzieningen die worden geëist door de diverse overheidsinstanties gelden slechts in casco bouwkundige staat. Afhankelijk van de bedrijfsvoering van en de inrichting door koper kunnen de betreffende instanties aanvullende eisen stellen, welke voor rekening van koper komen.

Het is geheel de verantwoordelijkheid van koper om - voor de ingebruikname - de definitieve inrichting te laten voldoen aan het Bouwbesluit en overige vigerende wet- en regelgeving. Alle andere eventueel benodigde vergunningen - waaronder de gebruiksvergunning - zullen worden aangevraagd door koper en zijn voor diens rekening.

Energieprestatiecoëfficiënt

De energieprestatie coëfficiënt (EPC) voor de utiliteitsbouw is per 1 januari 2015 aangescherpt. Gebouwen met een industriefunctie zijn hiervan uitgezonderd en verkoper zal dan ook geen energielabel aanleveren. Wanneer koper kantoorruimte wenst te realiseren dient koper voor het kantoorgedeelte wel aan de EPC eisen te voldoen.

Garanties

De aannemer geeft de onderstaande garantie:

- 10 jaar op fundering en vloer tegen verzakking;
- 10 jaar op dakbedekking en isolatiepakket tegen lekkage, inclusief alle opstanden e.d.;
- 5 jaar op binnen- en buitenwanden met betrekking tot waterdichtheid en goede hechting van het voegwerk;
- 5 jaar op timmerwerken tegen rotting en delaminatie van plaatmaterialen;
- 1 jaar op kitvoegen, op water- en winddichting en goede hechting;
- 5 jaar op de staalconstructie, op bladderen en loslaten van de zinklagen op staalconstructies;
- 1 jaar op schilderwerk, op bladderen en loslaten van de verflagen.
- 1 jaar op deuren tegen kromtrekken, op hang- en sluitwerk.
- 1 jaar op alle installaties.

Opties

Aanvullende opties kunnen tegen meerwerk door de aannemer worden uitgevoerd, mits voldoende animo en de opdracht i.v.m. de voortgang van het bouwproces, tijdig wordt geplaatst.

Ontwikkelaar:



Makelaar:



Architect:

